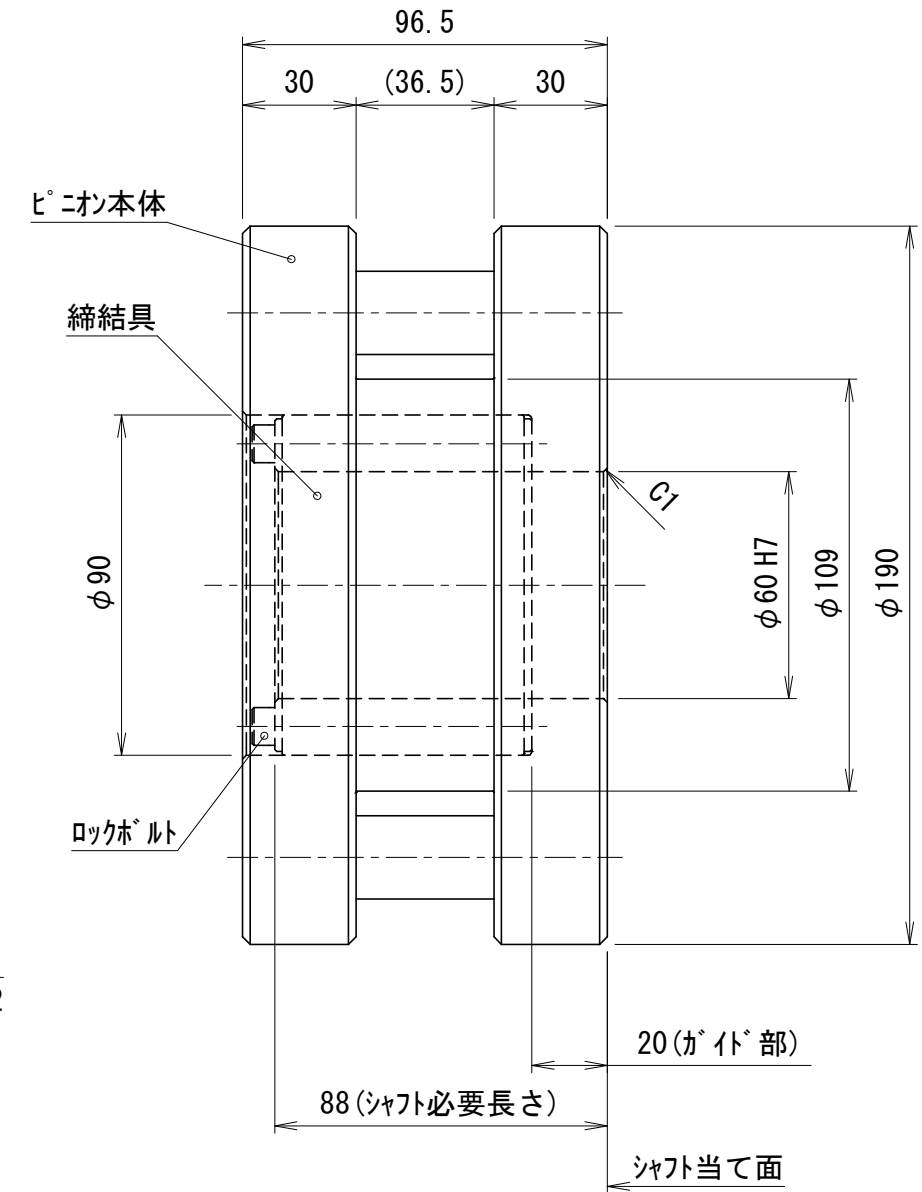
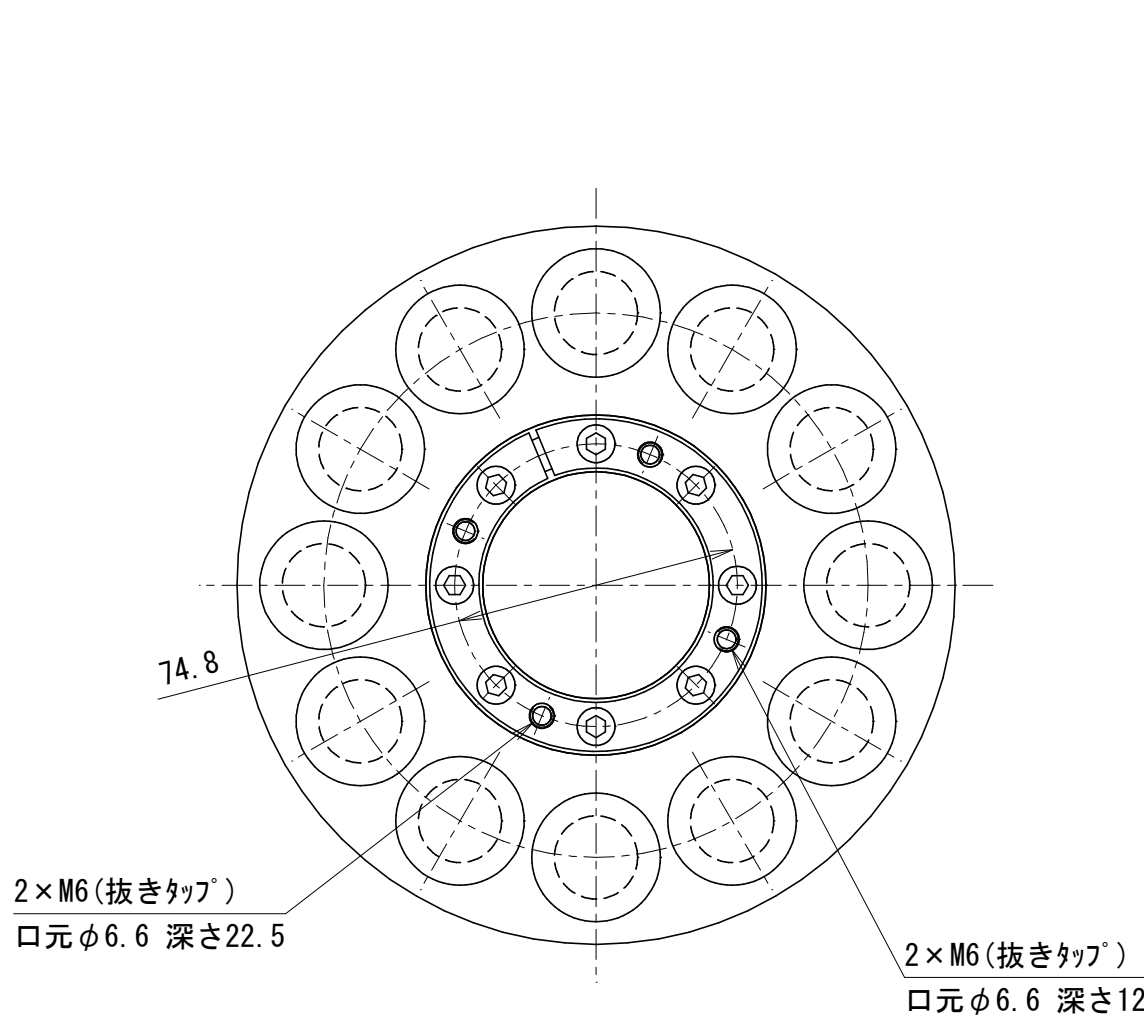


貴社図面番号

記号	内容	日付	記入者	箇所
△1	黒染廃止	2021.06.04	東郷	1
△				
△				



型 式	CPC4012A-□□ <small>注1)注2)</small>			
仕様内容	精度等級	注2) A:並級 B:精密級		
	歯数	12 歯		
	ロックボルト	サイズ	M6	
		締付トルク	13.0 N・m	
	慣性モーメント	594 × 10 ⁻⁴ kg・m ²		
	質量	12 kg		
	表面処理(ピニオン本体のみ)	注1) 1:処理なし 2:黒色クロム皮膜処理 3:黒色クロム皮膜処理 +フッ素樹脂コーティング		

- ・ピニオン直径・許容トルクは、組み合わせ相手による。
- ・相手軸は、公差h7級、表面粗さRa1.6を奨励いたします。

△1 4.黒染

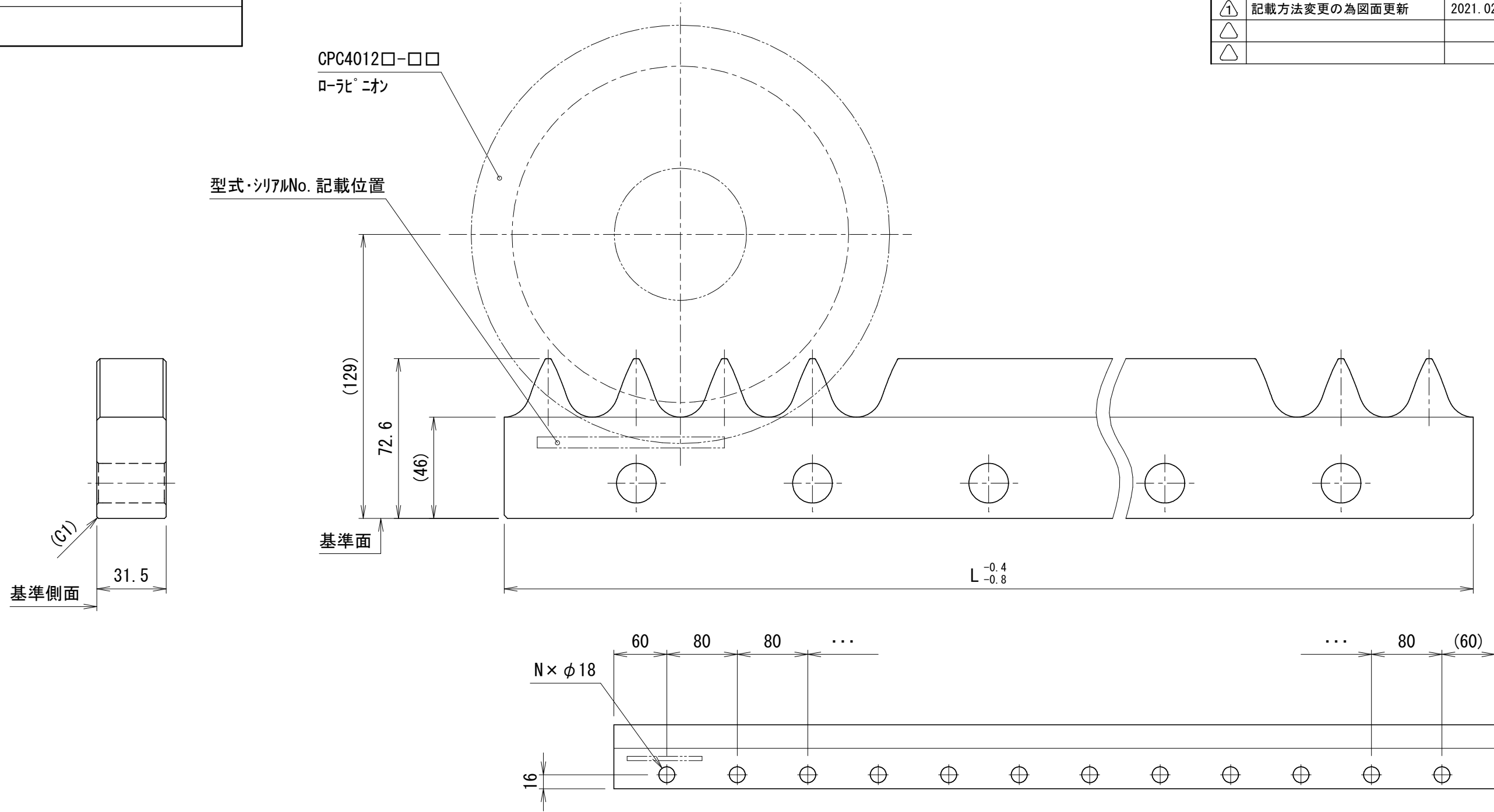
カタログに記載されている仕様については、改良の為変更させて頂くことがあります。

単位 mm	尺度	1:2	認可	技術 21.08.24 大田	検査	技術 21.07.09 川島	製図	岸	日付	2018.06.06	図名	CPC4012A ロ-レニオン ロ-レニオン 外形図
	kamo 加茂精工株式会社										図番	GR4091106

貴社図面番号

記号	内容	日付	記入者	箇所
△	記載方法変更の為図面更新	2021.02.25	東郷	1
△				
△				

△ 図面更新



全体図 (1:5)

型 式	CRC4012A-□□F-L□□□		
	注1)注2)	注3)	
仕様内容	精度等級	A:並級 B:精密級	
	ピッチ	40 mm	
	基本動定格荷重	15000 N	
	最大使用荷重	18000 N	
	許容静定格荷重	26000 N	
	表面処理	注1)	1:処理なし 2:黒色カム皮膜処理

全長 L 注3)	歯数	穴数 N	質量 (kg)
1000	25	12	13
920	23	11	12
840	21	10	11
760	19	9	9.9
680	17	8	8.9
600	15	7	7.9
520	13	6	6.8

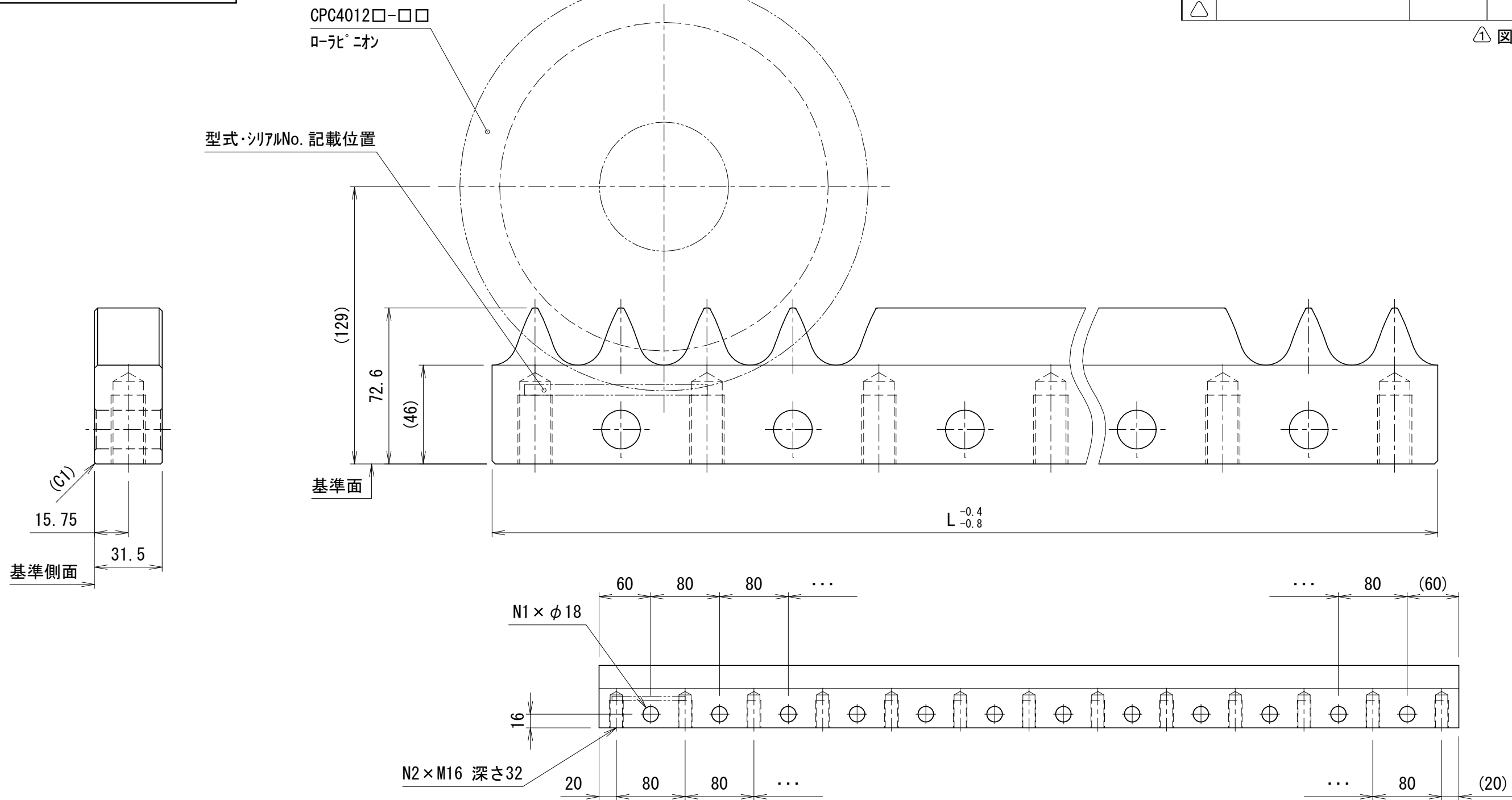
カタログに記載されている仕様については、改良の為変更させて頂くことがあります。

単位 mm	尺度	1:2	認可	技術 21.04.20 福岡	検査	技術 21.04.14 川島	製図	岸	日付	2018.06.06	図名	TCGカムラック 外形図	図番	GR4091107	△	A 3
	kamo 加茂精工株式会社															

貴社図面番号

記号	内容	日付	記入者	箇所
△	記載方法変更の為図面更新	2021.02.25	東郷	1
△				
△				

△ 図面更新



全体図 (1:5)

型 式	CRC4012A-□□Y-L□□□	
	注1)注2)	注3)
仕様内容	精度等級	A:並級 B:精密級
	ピッチ	40 mm
	基本動定格荷重	15000 N
	最大使用荷重	18000 N
	許容静定格荷重	26000 N
表面処理	注1)	1:処理なし
		2:黒色カム皮膜処理

全長 L 注3)	歯数	穴数 N1	穴数 N2	質量(kg)
1000	25	12	13	13
920	23	11	12	12
840	21	10	11	11
760	19	9	10	9.9
680	17	8	9	8.9
600	15	7	8	7.9
520	13	6	7	6.8

カタログに記載されている仕様については、改良の為変更させて頂くことがあります。

単位 mm	尺度	1:2	認可	技術 21.04.20 福岡	検査	技術 21.04.14 川島	製図	岸	日付	2018.06.06	図名	TCGカムラック 外形図	図番	GR4091108	1	A
	<p>kamo 加茂精工株式会社</p>															